

PRO-USE 241

4種の筆記感を設定可能にした PRO-USE のハイスpekモデル誕生



4種の筆記感が選べる

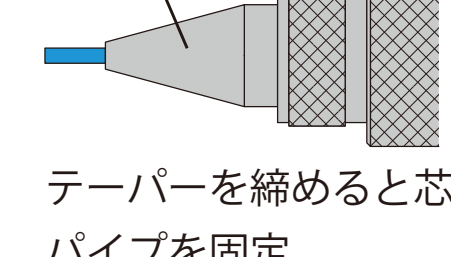
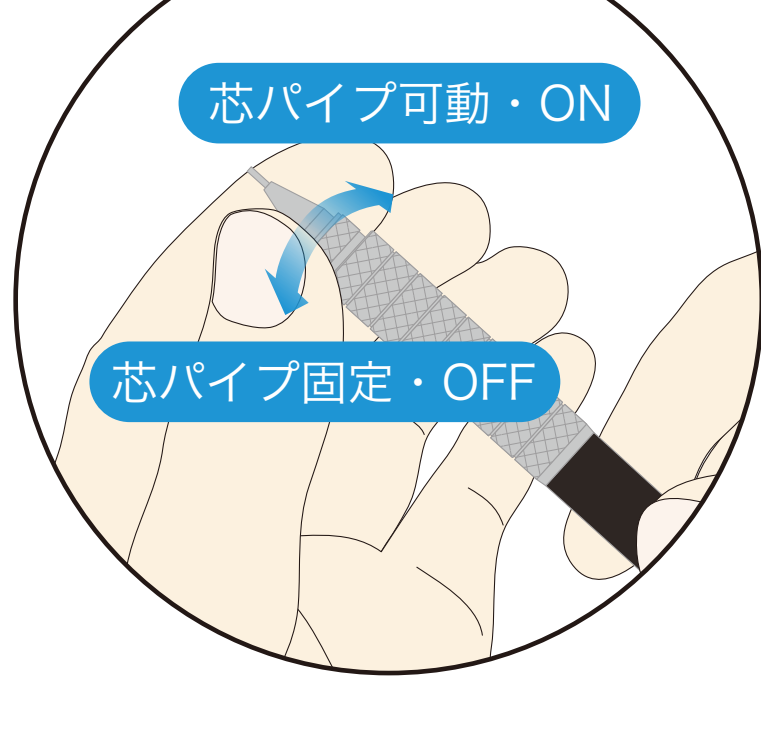
ハヤイ機構 シンスイッチ機構

ヘビーライター・沢山書きたい・連続筆記が可能	ON	ON
速記士・記者など速く書きたい方	ON	OFF
クリエイター向け・当社プレスマン同等	OFF	ON
インダストリアルデザイナー	OFF	OFF

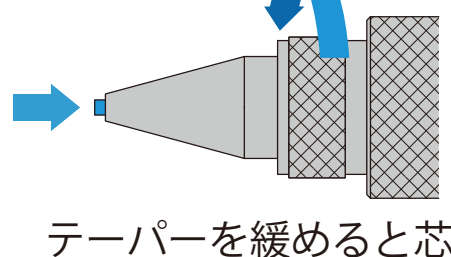
「ハヤイ機構」搭載・ON/OFF 切替可能

ノック回数を減らし長時間の筆記が可能です。

芯パイプ可動時(ONの場合)に機能する「ハヤイ機構」は、筆記中に芯が芯パイプから見えなくなると芯パイプがスライドして筆記を続けることが可能です。芯パイプ可動 ON/OFF はテーパーを回転させて変更します。



テーパーを締めると芯パイプを固定。



テーパーを緩めると芯パイプの収納が可能。

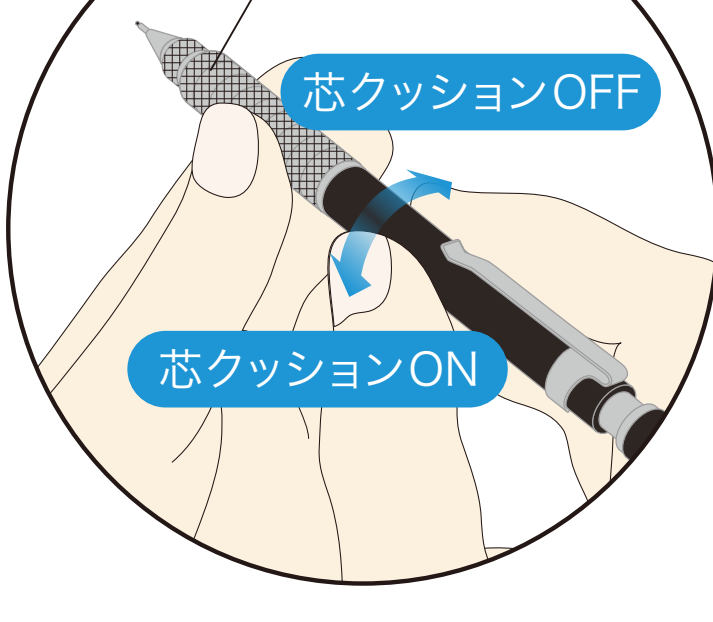


芯パイプ可動 ON の場合、筆記中に芯パイプから芯が見えなくなっても、右写真の状態までは芯パイプが下がって筆記可能です。

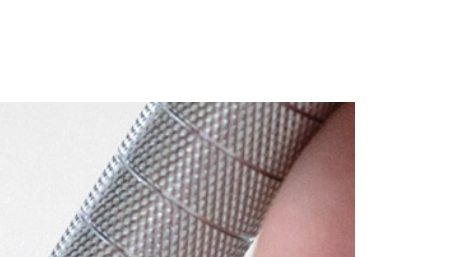
「シンスイッチ機構」搭載・ON/OFF 切替可能

筆圧をかけすぎると芯クッションが芯パイプ内に芯を戻し、芯折れを防ぎます。

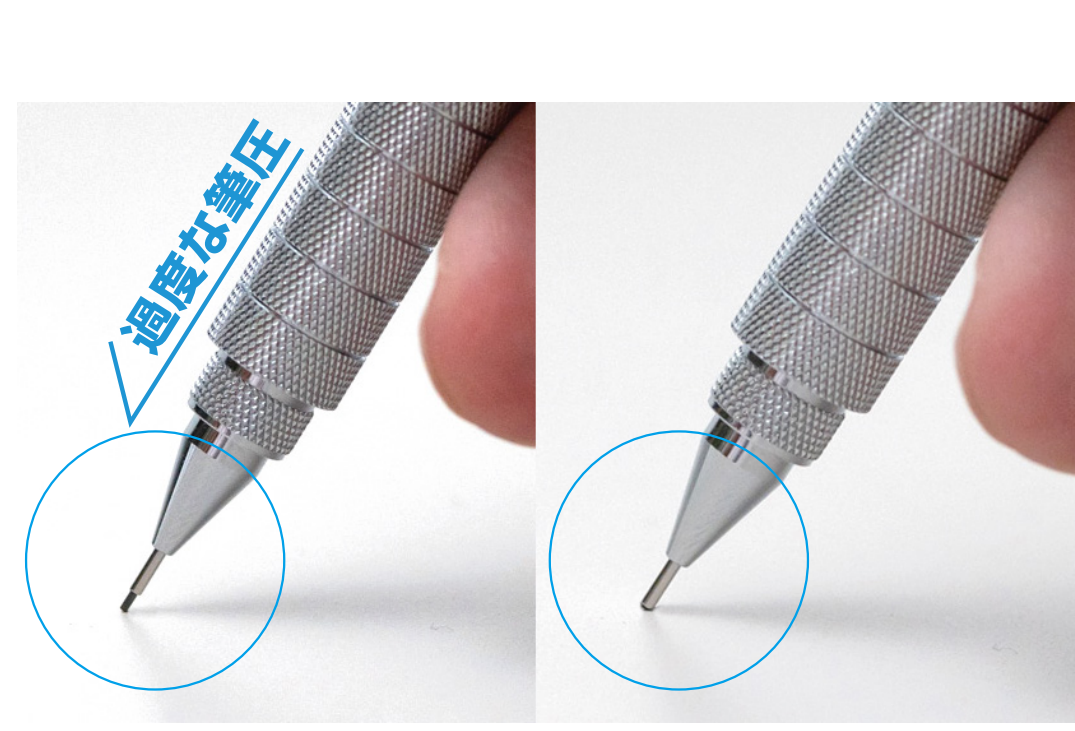
グリップを抑え、ボディを回転させることで「芯クッション」のON/OFFの切り替えができます。ONの場合、芯を保持し筆記時のショックを緩和します。OFFの場合、芯を固定し定規での線引きなどしっかりとした筆記感が得られます。



芯クッション ON



芯クッション OFF



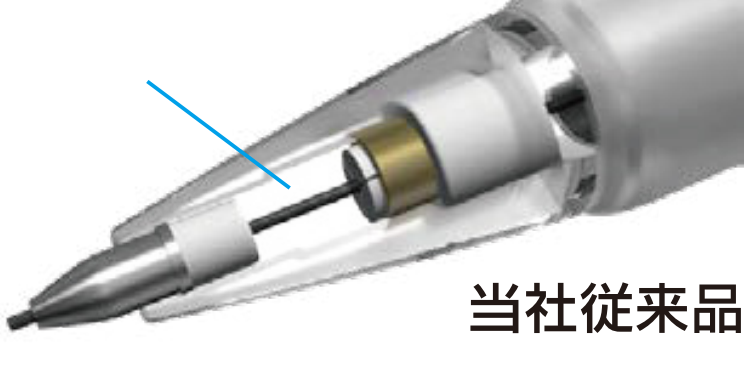
芯クッション ON では筆圧をかけすぎると芯がクッションにより芯パイプ内に戻ります。

「オ・レーヌガード機構」搭載

移動中の振動、机の上からの落下等、外部の衝撃から芯を守ります。

テーパー内部に内蔵された保護パーツによって芯を衝撃から守ります。ノック時、芯に連動して保護パーツが動き、芯折れの可能性のある空間を最小にします。落下や移動時の衝撃から芯折れを防ぎ、ストレスを軽減し、いつでもスムーズに書き出すことができます。

芯が折れやすいスペース



当社従来品

芯の動きに連動する保護パーツ



オ・レーヌガード機構

価格	2,750 円(税込)	
品番	MSDD-2500B	
軸色	#1 ブラック	#56 ブルー
芯径	0.5mm	
商品コード	2477019	2477569
JAN コード	4977114924675	4977114924682
製品仕様		
サイズ	全長143.5mm(141mm 芯パイプ収納時) 最大径10mm 標準重量 25.7g	
素材	後軸：PC樹脂、インジケータ：ABS樹脂 クリップ：鉄にクロームメッキ テーパー：黄銅にクロームメッキ グリップ：黄銅にクロームメッキ	



専用パッケージ

本体：紙、PET
台紙：紙
サイズ（フック穴収納時）：W60.5 x D19 x H182mm
サイズ（フック穴引出し時）：W60.5 x D19 x H205mm
重量：45g（商品あり）

